

NOVEMBRE
Année 2014 - Numéro 333

La Salle et Chapelle-Aubry

L'Éch'Aubryen



CÉRÉMONIE DU 11 NOVEMBRE 2014

CENTENAIRE DE LA
GUERRE 14-18

Ont été décorés :
André Braud
Claude Malinge et
Jean Morinière



Après 37 années de travail à la commune de la Salle et Chapelle Aubry, Jean René Poirier a fait valoir ses droits à la retraite à compter du 1er novembre 2014.

Il était en arrêt maladie depuis 2013.

Une soirée avec échange de cadeaux a été organisée à la mairie pour marquer le départ.

Nous en reparlerons ultérieurement.

INFORMATIONS MUNICIPALES :

Conseil Municipal
Du mardi 4 Novembre 2014

Prochaine séance
le mardi 9 Décembre 2014 à 20 h 30

COMMISSIONS COMMUNAUTAIRES :

- **PLUi** : Suite aux randonnées PLUi et aux différents travaux écrits, des identifications dans chaque commune ont eu lieu pour définir les zones constructibles éventuelles. La volonté du PLUI veut densifier nos bourgs pour éviter de s'étendre sur les zones naturelles et agricoles.

- **TOURISME** : Montrevault Communauté est bien référencée pour le nombre et la qualité de ses sentiers. Concernant l'entretien des sentiers, la partie mécanisée est réalisée pendant 3 ans avec l'entreprise Maugeais-Piton). L'entretien du sol est à la charge de la commune. Un groupement de commandes par Montrevault Communauté est prévu pour toute la signalétique et le balisage.

Montrevault Communauté compte 195 kms de circuits pédestres, 90kms de circuits VTT et 5 kms de circuits équestres.

- **BÂTIMENTS** : Sont prévus pour l'année 2015 :

- rénovation du terrain de foot du Fuiet pour 32 000 €
- rénovation de la couverture de la salle de sports de Montrevault : 150 000€
- rénovation de la couverture de la salle de sports de St Pierre Montlimart : 170 000€
- néons à changer en urgence à la salle de sports de la Salle et Chapelle Aubry : 17 000 €

COMMISSIONS COMMUNALES :

- **EFFACEMENT RÉSEAUX** : Les travaux d'effacement d'éclairage public rue des Thébaudières vont commencer prochainement. Le montant de l'opération s'élève à 35 000 € TTC.

- **CONTRAT D'ASSURANCE** : Une convention va être signée entre la commune et le Centre de Gestion afin de faire adhérer la collectivité au contrat d'assurance groupe garantissant les risques financiers incombant de la manière statutaire, avec l'option couverture des charges patronales (prise en charge en cas d'arrêt des agents communaux).

- **DROIT DE PREEMPTION URBAIN** : Le conseil décide de ne pas exercer son droit de préemption sur l'immeuble cadastré D 770, en zone Up, de 1 019 m² situé 12 rue des Thébaudières.

- **L'ESCALE** : L'inauguration de la nouvelle salle « l'Escale » est prévue le samedi 31 Janvier 2015 en présence de M. Michalak (sous-préfet), de M. Bardy (Député) et de Mme Deroche (Sénatrice).

- **RÈGLEMENT INTÉRIEUR DES SALLES** : La création de la nouvelle salle polyvalente « l'Escale » nécessite l'application d'un nouveau règlement. De nouvelles dispositions seront appliquées dans cette nouvelle salle :

- l'établissement d'un état des lieux systématique pour toutes les locations gratuites ou non
- pour les associations communales, la première location annuelle gratuite, les autres 50 €
- pour la SCALA, un tarif annuel de 350 € pour la mise à disposition de l'Escale (séances de variétés et autres manifestations)
- le paiement d'une partie de la location (50%) sous certaines conditions en cas de désistement (moins de 90 jours).

- TARIFS COMMUNAUX à compter du 1er Janvier 2015 :

L'ESCALE	COMMUNE	HORS COMMUNE
Vin d'honneur (4 h)	100 €	150 €
Forfait (1 jour) sans sono et vidéo projecteur	210 €	350 €
Forfait (2 jours) inclus sono et vidéo projecteur	350 €	450 €
Forfait (3 jours : v-s-d) inclus sono et vidéo projecteur	525 €	675 €
Associations communales (la première gratuite) puis par réservation dans l'année	50 €	350 €
Location vidéo projecteur et/ou sono	50 €	50 €
SALLE OMNISPORTS	COMMUNE	HORS COMMUNE
Forfait (1 jour)	170 €	380 €
Soirée disco	270 €	
SALLE POLYVALENTE L'AUBRYENNE	COMMUNE	HORS COMMUNE
Forfait (1 jour)	100 €	150 €
Forfait (2 jours)	150 €	225 €
Vin d'honneur (4 h)	75 €	125 €
SALLE SAINT HILAIRE	COMMUNE	HORS COMMUNE
Forfait (1 jour)	80 €	120 €
Forfait (2 jours)	120 €	180 €
Vin d'honneur (4 h)	50 €	
Animation commerciale	80 €	80 €
SALLE DES ASSOCIATIONS	COMMUNE	HORS COMMUNE
Pique-nique (période d'été juin à août, selon possibilité)	50 €	
Forfait (période d'hiver, vacances de Noël)	60 €	
PRÉAU	COMMUNE	HORS COMMUNE
Pique-nique (période d'été juin à août, selon disponibilité) (gratuit sans accès à l'eau et l'électricité)	30 €	

LOCATION DE MATERIEL		
Le lot : 1 table, 2 tréteaux et 2 bancs		3 €
DETERIORATION OU PERTE MATERIEL		
Table, Tréteaux, bancs		23 € - 8 € - 15 €
PERSONNEL COMMUNAL		
Nettoyage	Tarif horaire (y compris dimanche et jours fériés)	30 €
Prestations supplémentaires	Installation d'un vin d'honneur et rangement	102 €
CONCESSIONS CIMETIERE		
Emplacement simple 2 m ²	30 ans	54 €
Emplacement double 4 m ²	30 ans	140 €
Cavurne 0,80 x 0,80 m ²	30 ans	54 €
PHOTOCOPIES		
Public	A4 - Unité Noir et Blanc	0,18 €
	A4 - > 10	0,15 €
	A4 - Couleur	1 €
	A3 - Unité Noir et Blanc	0,30 €
	A3 - Couleur	2 €
Associations communales (1/2 tarif)	A4 - Unité Noir et Blanc	0,09 €
	A4 - Couleur	0,50 €
	A3 - Unité Noir et Blanc	0,15 €
	A3 - Couleur	1 €

AVIS DE LA MAIRIE :

ETAT CIVIL :

Naissance : Lucas GUILBAULT né le 27/10/14 1 rue du Jousselin

Décès : Marcel SECHER le 14/11/14 1 rue Notre Dame

OBJETS TROUVÉS : Une casquette grise, un porte clé en Marsupilami, un trousseau de 2 clés, une paire de lunettes... *S'adresser à la mairie*

RECENSEMENT du SERVICE NATIONAL : Les filles et garçons nés au mois de **Novembre 1998** et ayant eu 16 ans doivent venir se faire recenser à la mairie, sur présentation du livret de famille.

ELECTIONS : Les prochaines élections (départementale) auront lieu en mars 2015. Les nouveaux habitants de la commune ainsi que les jeunes qui auront 18 ans (jusqu'à la veille des élections) sont invités à venir s'inscrire avant le 31 décembre 2014. Se munir des justificatifs d'identité et de domicile récent.

CHIENS : *Rappel* Il est expressément défendu de laisser les chiens divaguer sur la voie publique. Les chiens sont sous la responsabilité de leur maître. Ils doivent être tenus en laisse, vaccinés et tatoués, munis d'un collier avec numéro et adresse du propriétaire. Tout animal dangereux doit être signalé en mairie et muselé. De plus, les propriétaires de chiens sont tenus de ne pas les laisser faire leurs déjections sur les trottoirs ou devant les habitations. (prière de les ramasser). Enfin, leurs aboiements répétés doivent être évités.

COLLECTES DES DECHETS MENAGERS :

En zones agglomérées: - ordures ménagères résiduelles : jeudi 11 et vendredi 26 Décembre
 - sacs jaunes : jeudis 4 et 18 Décembre
 Dans les écarts : les 2 collectes auront lieu le jeudis 4 et 18 Décembre

*Pensez à sortir
vos poubelles
la veille au soir*

COLLECTE DES METAUX :

Déchèterie St Pierre Montlimart : le mercredi 3 Décembre et le samedi 27 Décembre
 Déchèterie Beaupreau : le samedi 13 Décembre et le mercredi 24 Décembre

HEURES D'OUVERTURE DES 2 DECHETERIES :

St Pierre Montlimart : L : 10h-12h et 14h-17h30 MMJV : 14h-17h30 S : 9h-12h et 14h-17h30
Beaupreau : L : 9h-12h et 14h-17h30 MMJV : 14h-17h30 S : 9h-12h et 14h-17h30

Contact : SIRDOMDI: 02-41-71-77-55 ou site : <http://www.sirdomdi.com>

**Médecins et pharmacies de garde.**

Pour connaître le **médecin de garde**, téléphoner au 02.41.33.16.33,
 - sur semaine, le soir à partir de 19 h 00 jusqu'à 8 h 00 le matin,
 - au cours du week-end, du samedi-midi au lundi jusqu'à 8 h 00.
 Pour la pharmacie de garde, joindre le service au 3237.

VIE ASSOCIATIVE COMMUNALE :**LE TAROT BELLOBRYEN :**

Le Tarot Bellobryen a repris ses soirées Tarot tous les vendredis soirs.

Il sera au cercle St Paul de la Chapelle Aubry à 20h30 aux dates suivantes : (concours interne réservé aux Aubryens et aux personnes des communes environnantes)

- le vendredi 19 décembre 2014
- le vendredi 9 janvier 2015
- le vendredi 6 février 2015
- le vendredi 6 mars 2015

Les autres vendredis les soirées auront lieu au cercle Jeanne d'Arc à Beaupreau.

Le samedi 6 Décembre de 14h à minuit, le Tarot Bellobryen s'associe avec le club et la SCALA pour la journée du Téléthon. Vous pourrez vous divertir en vous amusant au tarot, à la belote ou aux palets. **2€ la série**
 Pour tous renseignements *tél : 06-81-49-91-61*

ECOLES :***Membres de l'OGEC :***

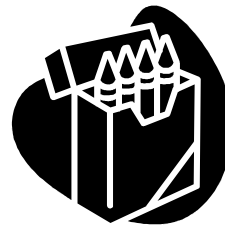
Président : Freddy Chéné
 Vice-Président : Bertrand Clément
 Trésorière : Viviane Barré
 Vice-trésorier : Mickaël Ferrand
 Secrétaire : Christine Chéné

Membres: Emmanuel Audoin, Laurianne Clarisse, Eric Lefebvre, Guillaume Vincent.

Membres de l'APEL :

Président : David Alain
 Vice-président : Jérôme Chotard
 Trésorière : Nathalie Malinge
 Vice trésorière : Nathalie Morinière
 Secrétaire : Magalie Cassin

Membres: Linda Bouyer, Viviane Deïana, Arnaud Drouet, Clément Duvoux, Valérie Gohin, Ludovic Lusson, Philippe Marlu, Sébastien Sourice, Blandine Vieau.



SCALA :

Assemblée Générale : Elle aura lieu le :

VENDREDI 28 NOVEMBRE 2014

A la Salle Polyvalente « L'Aubryenne » des Minières

A partir de 20 h30 précise

Au programme : Tous les bilans de toutes les animations de la SCALA

PROJETS & DATES 2015

Bilan financier Questions - réponses et débat

Election du tiers du bureau sortant et ou rééligible

le lunch et verre de l'amitié clôtureront cette assemblée

A Noter :

le vendredi 5 décembre : réunion salle des associations à 20h30 pour les personnes désirant faire des danses , présentations , sketches, etc

le mercredi 17 décembre : réunion au cercle St Paul à 20h30 pour tous les responsables de commission théâtre .

CLUB DE L'AMITIÉ :**Voyage 2015 au Pays Basque :**

Il aura lieu du 03 au 09 juin (7 jours), avec les visites suivantes:

Cambo-les-Bains, Bayonne, Arcangues, ascension de la Rhune, Espelette, Biarritz,

St Jean Pied de Port, St Jean de Luz, St Sébastien, le col d'Ibardin, Ainhoa.

Inscription et versement d'un acompte de 275 € avant le 15 janvier 2015.

Le programme détaillé sera remis à l'inscription (chez Jeannette Barré ou Marie-Thérèse Morinière).

Ce voyage est ouvert à tous

Théâtre à St Paul du Bois: "Le comte de Monte Christo"

Cette sortie est prévue le dimanche 08 février 2015. Prix : 29 €. Inscription et règlement avant le 25 décembre 2014

ASSP :

- L'ASSP organise son concours de Tarot le vendredi 26 Décembre à 20h30 à la salle L' Aubryenne.

VENEZ NOMBREUX

- La Soirée spectacle de l' ASSP Foot prévue le samedi 14 Février 2015 est décalée au Samedi 21 Février 2015. Elle sera animée par Cédrick Maronnier dans la salle du relais du Bois au Pin en Mauges. Les cartes seront à vendre à partir de début décembre.

RÉSERVEZ VOTRE DATE

INFORMATIONS DIVERSES :**CROIX ROUGE : Formation aux premiers secours**

En 8 heures, le **PSC 1** (Prévention et Secours Civiques de niveau 1) vous enseigne l'utilisation du défibrillateur, les conduites à tenir en présence de victimes, les premiers gestes de secours.

Coût de la formation 60€.

Prochaine session de formation PSC 1 en 3 séances de 2h30 :

Les vendredi 5, 12 et 19 décembre 2014 de 20h00 à 22h30

Centre socio-culturel de Montrevault (Laissez la voiture sur le parking rue Foch et montez l'escalier)

Renseignements et inscriptions au **06.61.74.74.11** ou e-mail **guybouver@sfr.fr**

A.D.M.R. : L'association A.D.M.R. Les Mines d'or animée par une équipe de bénévoles proches de chez vous, est là pour vous écouter, vous renseigner, vous aider dans vos demandes de dossiers pour l'aide qui entre dans notre champ d'action :

Avec ou sans dossier, nous intervenons dans les domaines suivants :

Les familles : pour du ménage ou de l'aide auprès des enfants ou lors d'une grossesse, d'une naissance, d'une maladie de l'un des parents. Un dossier d'aide financière peut être établi selon les cas et les besoins et le quotient familial.

Les personnes handicapées : pour l'aide à la personne ou l'aide aux tâches ménagères ou l'accompagnement selon le plan d'aide accordé.

Les personnes âgées : pour les aider dans tous les domaines de la vie et leur permettre de vivre le plus longtemps possible dans leur maison.

L'association A.D.M.R. travaille en relation étroite avec les associations A.D.M.R. des Mauges Ligériennes. Un travail administratif est fait en commun pour l'aide à la famille.

Le secrétariat est ouvert le matin du lundi au vendredi.

L'A.D.M.R. c'est aujourd'hui : 23 salariées (dont 17 CDI), Plus de 17000 heures effectuées au service des personnes, 130 personnes aidées régulièrement ou ponctuellement, 20 bénévoles (**13 encaisseurs – 4 responsables dossier – 3 administration-gestion**)

APPEL AUX BENEVOLES :

*Pour renforcer l'équipe d'administration-gestion,
nous sommes toujours à la recherche de bénévoles.*

Rejoignez-nous, même sans compétence particulière, vous serez les bienvenus !



*Pour nous contacter : Association A.D.M.R. Les Mines d'or 12, rue des Mines d'or
49110 ST PIERRE MONTLIMART Tél avec répondeur : 02 41 75 17 49*

Permanences au local tous les matins Lundi mardi jeudi de 9h30 – 12h30 ou sur R.V. pour rencontrer les responsables

LUDOTHÈQUE :

Pour la 4^e année, la ludothèque de St Pierre Montlimart organise un après-midi jeux, en partenariat avec l'association Memory d'Aneth (44), ainsi qu' Au Fil du Jeu avec Cathy Dilé (la Grange aux Jeux à Neuville en Mauges, 49) Au Centre des Loisirs de Saint Pierre Montlimart



le dimanche 30 novembre 2014 de 14h à 18h

Entrée libre et gratuite, ouvert à tous

Les moins de 11 ans doivent être accompagnés d'un adulte

LES AMIS DU PINIER NEUF :

L'association « Les amis du Pinier Neuf » lance un appel aux anciens élèves du lycée professionnel.

Après avoir célébré l'an dernier ses 50 ans, le LPP LE PINIER NEUF entend relancer l'association des anciens élèves.

L'association « Les Amis du Pinier Neuf » regroupe des anciens élèves et des anciens enseignants dans le but de :

- permettre la rencontre des personnes (élèves, stagiaires, professeurs, personnels,...) ayant fréquenté le Lycée Professionnel ou le centre formation du même nom.

- de favoriser le rapprochement de cet établissement avec le tissu économique (connaissance des entreprises, recherche de stage, aide à l'emploi, témoignages,...)

Vous êtes un « ancien »? Que vous souhaitiez adhérer à l'association ou tout simplement apporter votre aide, votre témoignage, etc... nous avons besoin de vous !

Merci de contacter le **02 41 71 35 36** ou vous inscrire sur le site internet du Pinier Neuf www.lycee-lepinierneuf.fr à l'onglet les anciens du Pinier.

Les portes ouvertes de l'établissement pour revoir les anciens et recevoir les nouveaux autour d'un verre de l'amitié auront lieu du vendredi 30 janvier 2015 de 17h30 à 20h30 au samedi 31 janvier 2015 de 9h00 à 12h00.

A bientôt

PROCHAINES MANIFESTATIONS COMMUNALES :

Samedi 6 Déc	Journée du cœur, <i>La SCALA</i>	L' Escale
Jeudi 11 Déc	Concours interne, <i>Club de l'amitié</i>	Salle St Hilaire
Samedi 13 Déc (14H)	Concours de belote, <i>AFN</i>	L' Escale
Jeudi 18 Déc	Bûche de Noël, <i>Club de l'amitié</i>	Salle St Hilaire
Vendredi 19 Déc	Arbre de Noël, <i>Les écoles</i>	L' Aubryenne et Omnisports
Vendredi 26 Déc	Concours de Tarot, <i>ASSP</i>	L' Aubryenne
Samedi 27 Déc	Concours de belote Séries, <i>Le Cercle AEP</i>	Cercle St Paul
Lundi 29 Déc	Tournoi, <i>BASECA</i>	Salle Omnisports

LA SALLE ET CHAPELLE AUBRY

Le Tarot Bellobryen *Le Club de L'amitié*

SCALA
Salle et Chapelle Aubry

Après Midi jeux

Belote, Tarot, palet, ...

A partir de 14h

SAMEDI 6 DECEMBRE

TÉLÉTHON

SALLE L'ESCALE

LOSTE
TRADI-FRANCE
Maison de confiance depuis 1866

L'ENTREPRISE LOSTE TRADI FRANCE
RECRUTE :

400 SAISONNIERS EN
AGROALIMENTAIRE

Avec ou sans expérience,
venez rejoindre nos équipes
pour la saison de Noël

Opérateurs Agroalimentaires
Préparateurs de commandes

Pour participer à un Job Dating
Appelez dès aujourd'hui au
02.99.09.86.09
Entre 16h30 et 18h

Postes à pourvoir à
compter du
1er décembre 2014

Taux horaire : 9,74€
St Florent Le Vieil
Le Mesnil en Vallée

pôle emploi

Du lundi 24 au samedi 29 novembre 2014

**La Semaine
de l'arbre**

Animations & Ateliers
GRATUITS ET SUR INSCRIPTION*

→ **jeudi 27 novembre**

14 h - 17 h 30 • Plantations à la Salle-et-Chapelle-Aubry, avec les étudiants de l'IREO de Beaupréau, et à la Chaussaire, avec agriculteurs et bénévoles.

Nous animerons deux chantiers de plantation pour découvrir les astuces et les gestes techniques garantis d'une bonne reprise des arbres.

Ces plantations sont soutenues par le Conseil Général de Maine-et-Loire.
Ne pas oublier boîtes et vêtements d'extérieur.

*** Pour vous inscrire
aux animations**



Contactez-nous au 02 41 71 77 50
ou connectez vous sur missionbocage.fr

Publication la Mairie : 11 place St Hilaire 49110 la Salle et Chapelle Aubry
tél : 02.41.75.76.25 Fax : 02.41.75.75.99

E.mail : mairie.lasalleetchapelleaubry@cc-montrevault.fr

<http://www.salleetchapelleaubry.mairie49.fr>

Horaire d'ouverture de la Mairie : Lundi, mardi, jeudi et vendredi : 13 h 30 à 17 h 30 / Mercredi et samedi : 9 h 00 à 12 h 00